

『めぐりんこ』と電動アシスト自転車による周遊について

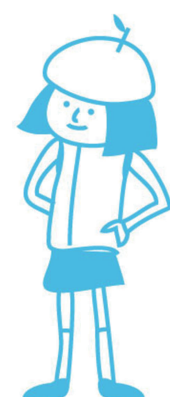
特定非営利活動法人五環生活

1. 彦根市レンタサイクルめぐりんことは



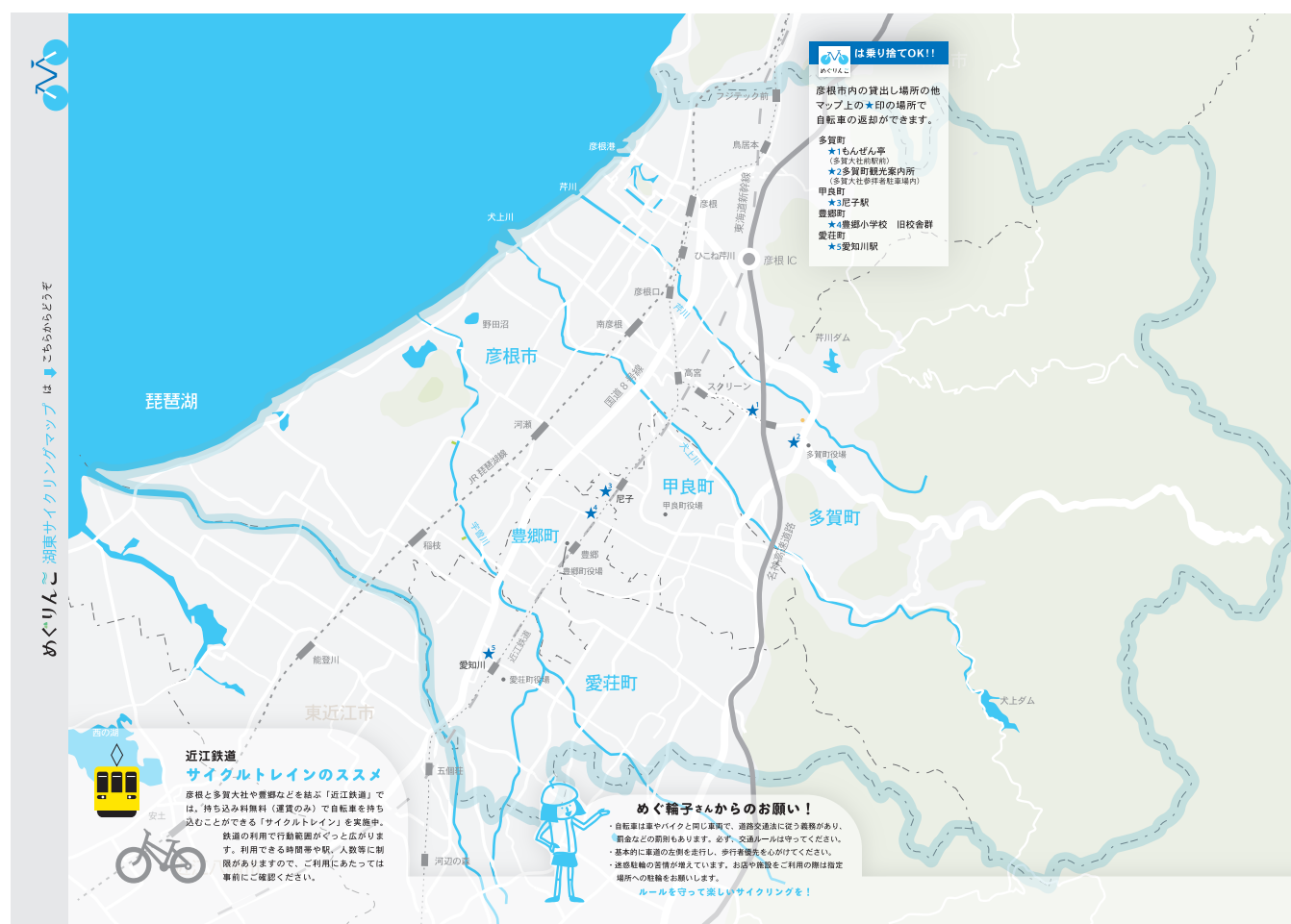
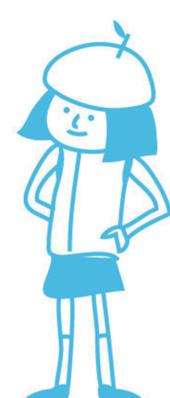
込められた思い

女性に利用しやすい
幅広い世代に親しみやすい
一市四町観光巡行 > アクティビティ利用
環境に配慮した観光推進



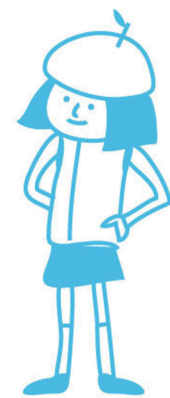
運用システム

一市四町で同一ブランドでの連携
(甲良町・彦根市・愛荘町・豊郷町・多賀町)
拠点間のお拠点返却、無料
予約なしでの利用 OK



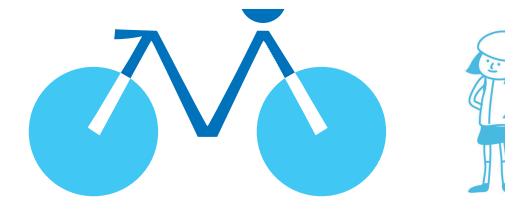
ご利用にあたって

3.5 時間～複数日の利用可
ヘルメットも無料レンタル
バッテリー切れの際は、貸出拠点にて無料交換
営業時間 9:00～17:00

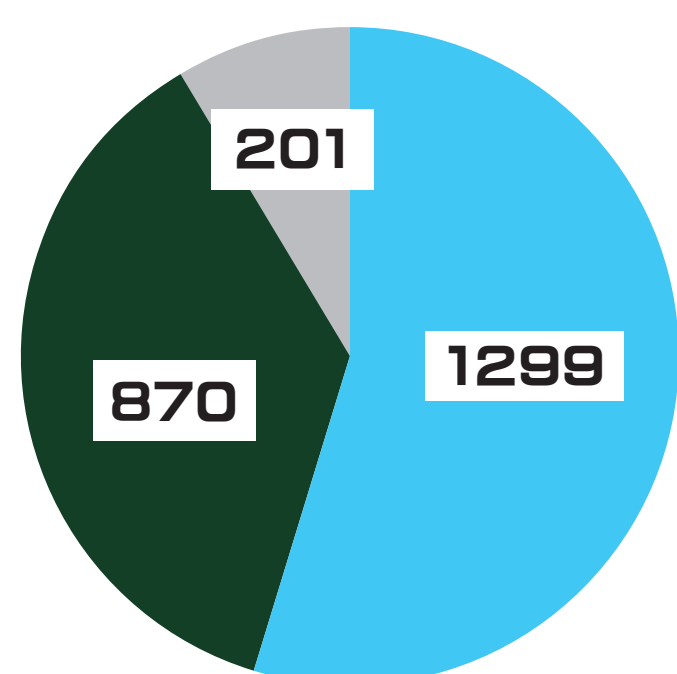


利用料金	3.5 時間	1 日	2 日
電動アシスト自転車	600 円	800 円	700 円 × 日数
クロスバイク	300 円	600 円	500 円 × 日数
ロードバイク	300 円	600 円	500 円 × 日数
子供用	300 円	600 円	500 円 × 日数

2. めぐりんこにおける利用実態

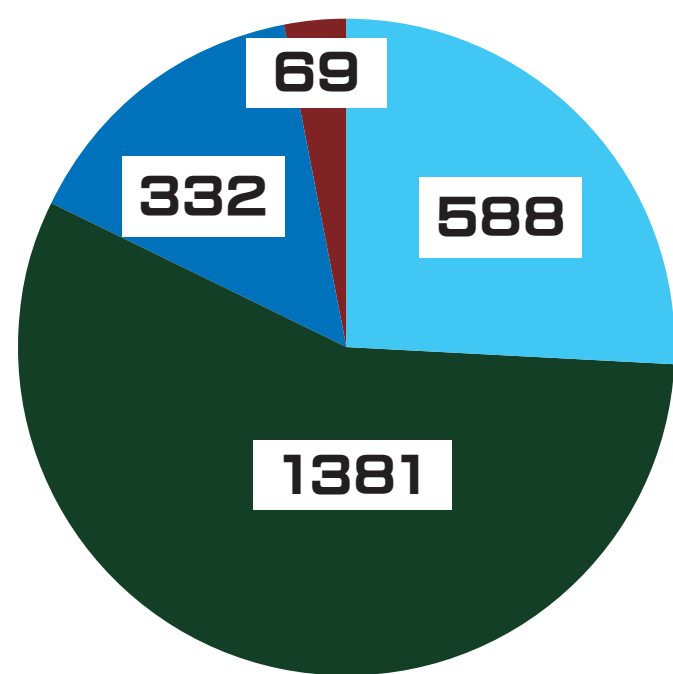


男女比



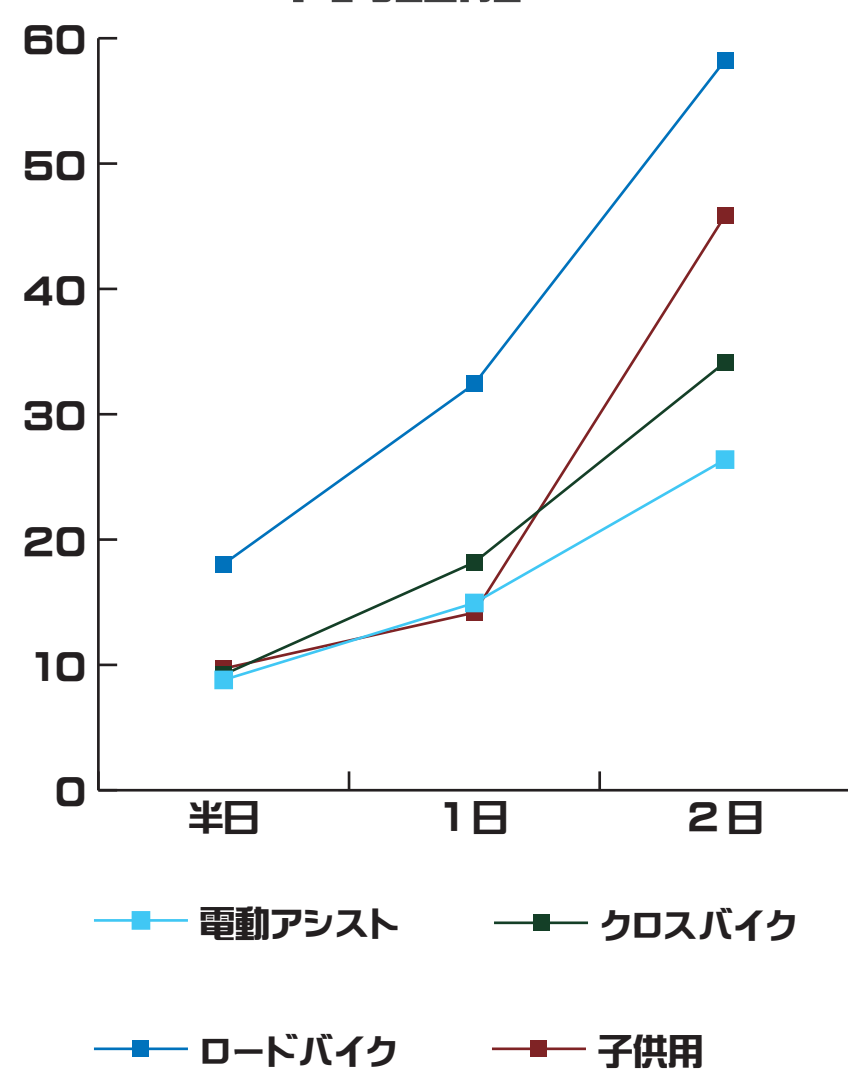
男性 女性 不明

車種ごと



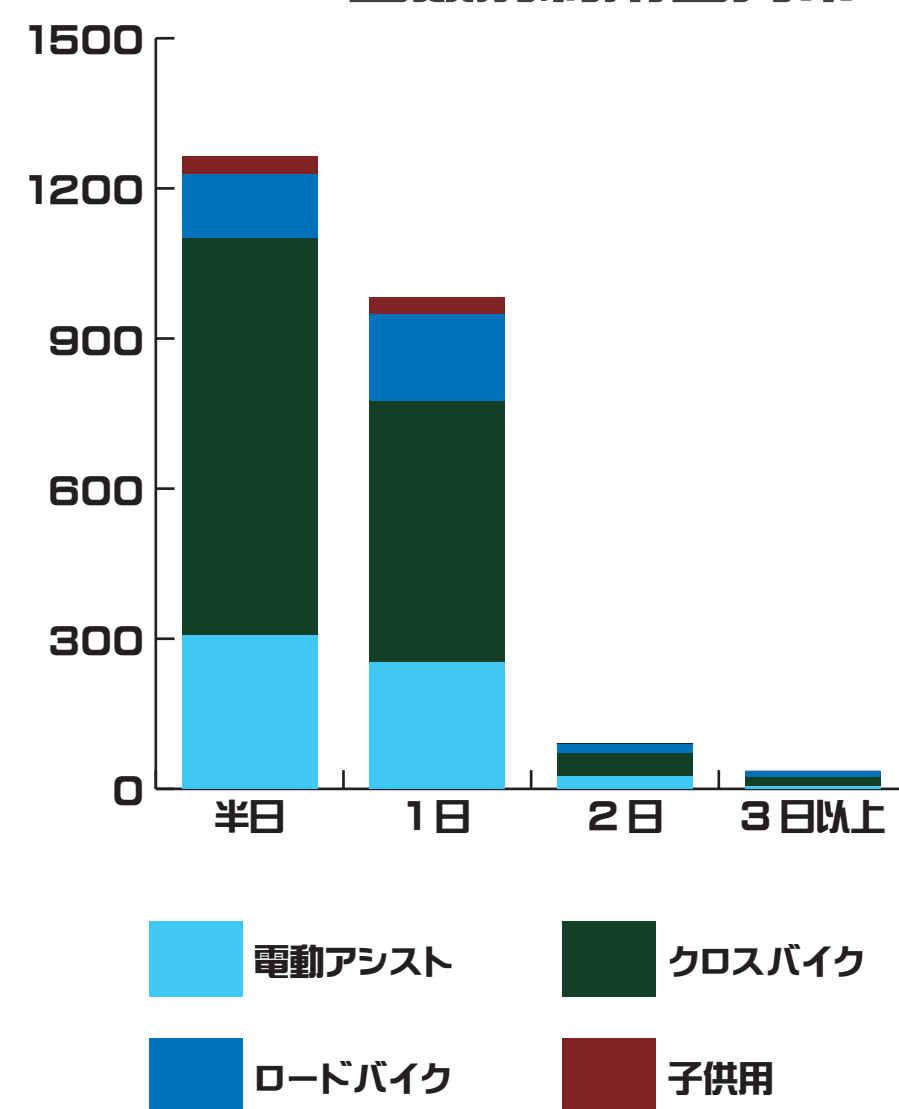
電動アシスト クロスバイク ロードバイク 子供用

平均距離



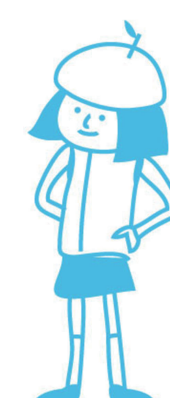
電動アシスト クロスバイク ロードバイク 子供用

日数別利用者分布



電動アシスト クロスバイク ロードバイク 子供用

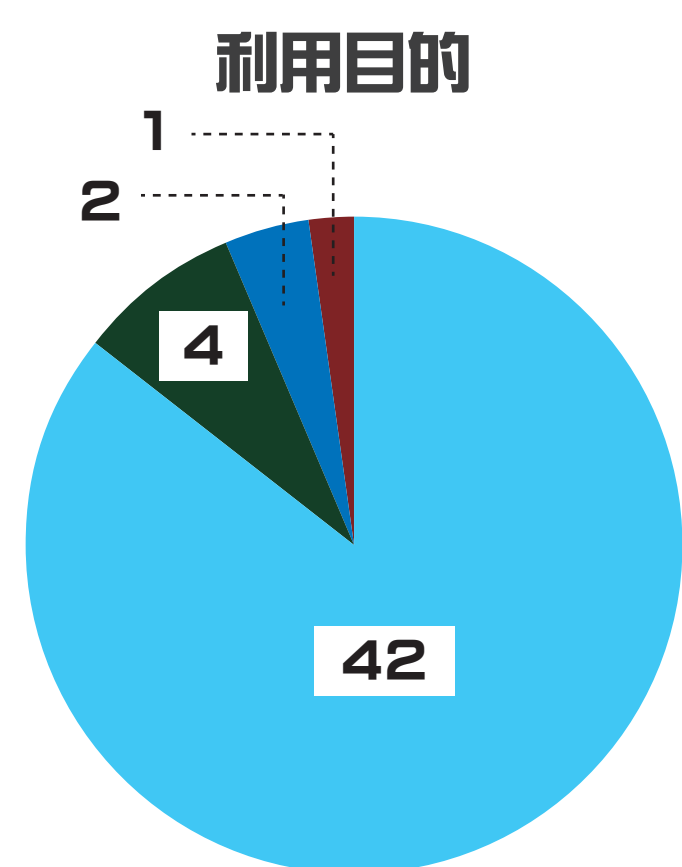
電動アシストとクロスバイクが平均距離は短く、施設を観光している時間が長い
短日利用が多い



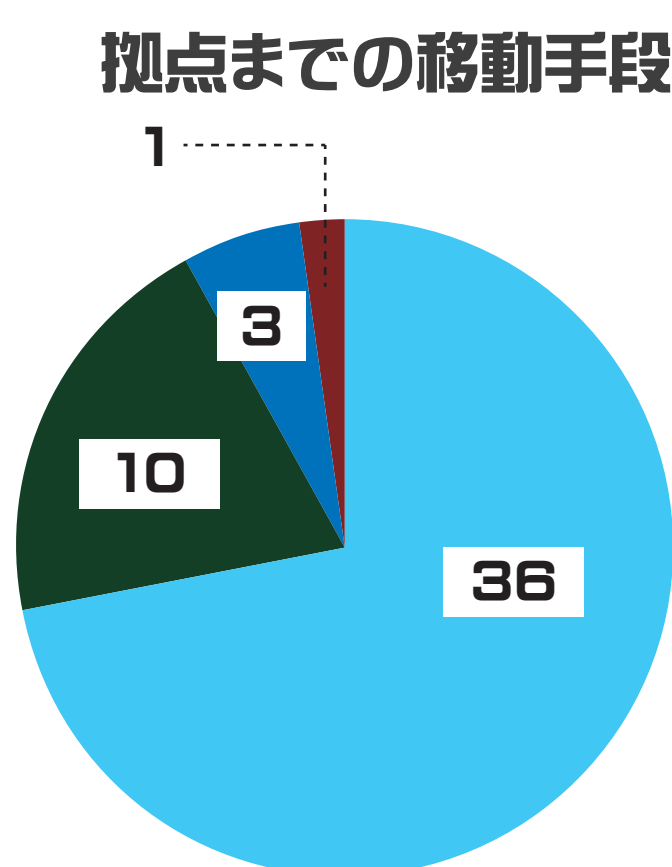
『めぐりんこ』と電動アシスト自転車による周遊について

特定非営利活動法人五環生活

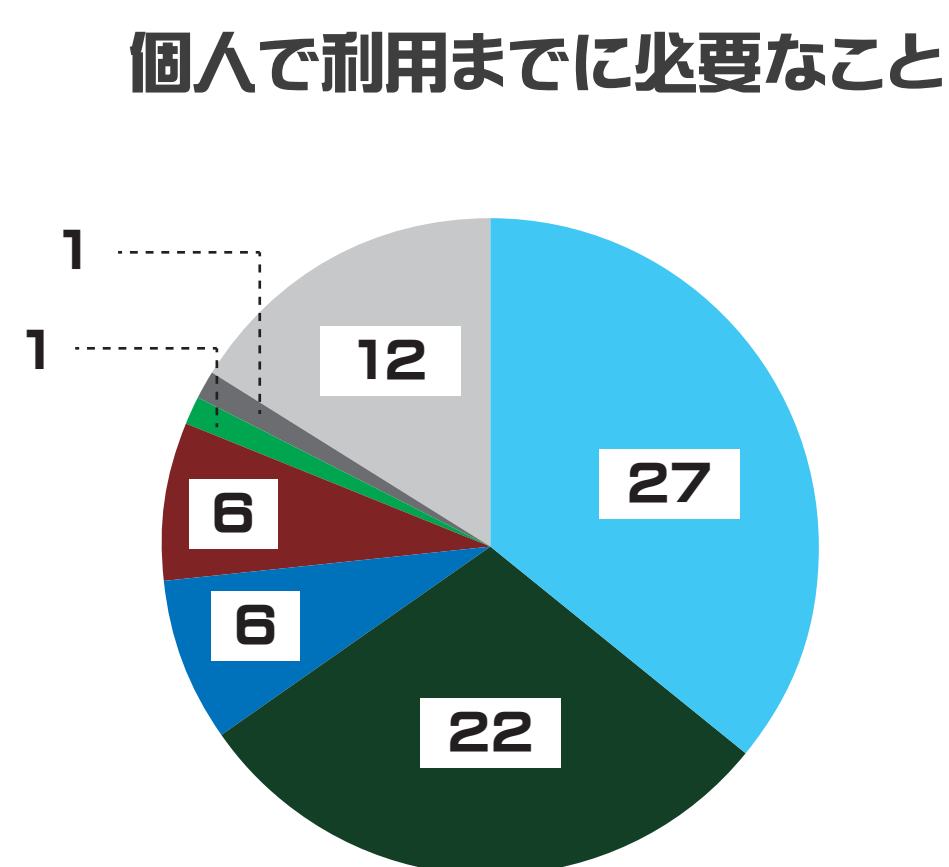
3. 電動アシストにおける広域展開可能性



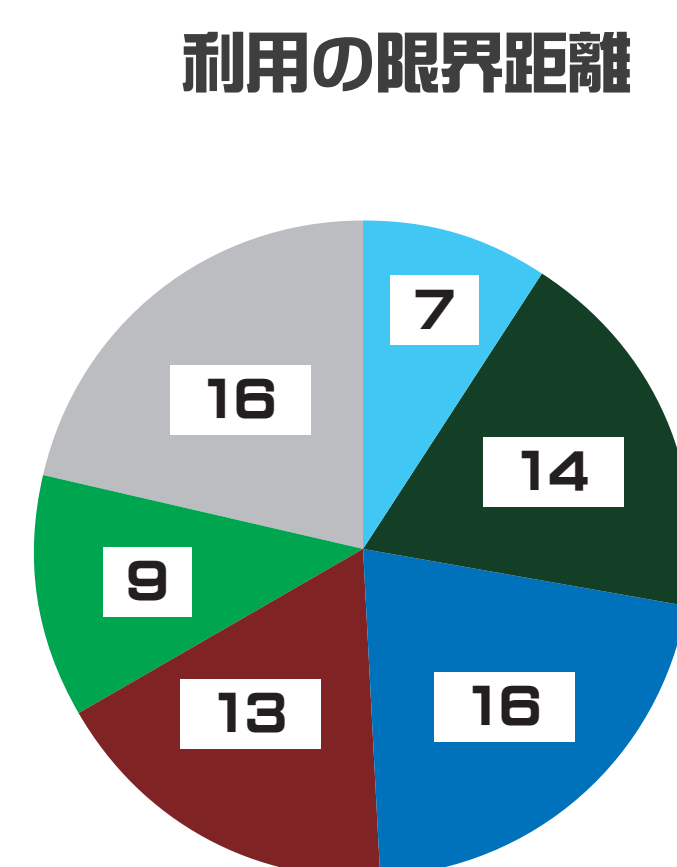
観光・レジャー
日常利用
ビジネス
通勤・通学



JR 在来線
新幹線
自転車
近江鉄道



自転車の購入・整備
自転車保険への加入
勤務先・通学先への利用申請
無回答
道路など走行環境の確認
自転車移動のための時間確保
その他



3km以内
5-10km
使いたくない
無回答
3-5km
10km以上

電動アシスト自転車利用促進に必要なモノ	件数	割合
利用料金	31	23%
バッテリー切れなどのトラブル対応	22	16%
自転車が走行しやすい道路	21	16%
貸出・返却拠点の増設	15	11%
スムーズな貸出返却	11	8%
その他	35	26%

めぐりんこ 利用者アンケート用紙

【めぐりんこ利用者】レンタルサイクルユーザーに対する利用環境調査
各設問とも、あてはまるものを1つ選んで、お答えください

①あなたについてお答えください
(1) 性別 ☐男性 ☐女性
(2) 職業 ☐会社員 ☐自営業 ☐パート・アルバイト ☐専業主婦(夫) ☐学生 ☐無職
(3) お住まいの地域 ☐市街地 ☐郊外 ☐田舎
(4) お住まいの世帯人数 ☐1人 ☐2人 ☐3人以上

②あなたが行っている活動、持っている自転車、使う頻度や距離、目的についてお答えください。
(1) 車種 ☐ロードバイク ☐クロスバイク ☐電動アシスト ☐マウンテンバイク
☐その他
(2) 目的 ☐通勤・通学 ☐買い物・散歩 ☐仕事 ☐趣味 ☐その他
(3) 頻度 ☐毎日 ☐数回/週 ☐数回/月 ☐数回/年 ☐その他

③今回、ご利用になったレンタルサイクルについてお答えください
(1) 貸し出し拠点までの交通手段についてお答えください
☐徒歩 ☐自転車 ☐電車 ☐バス ☐タクシー ☐その他
(2) 今回のご利用目的についてお答えください
☐観光 ☐通勤・通学 ☐買い物 ☐仕事 ☐趣味 ☐その他
(3) 今回のご利用で、どのようなメリットを感じましたか?
☐手軽に利用できる ☐コストが安い ☐環境に優しい ☐その他
(4) 今回のご利用で、どのようなデメリットを感じましたか?
☐充電が必要 ☐重量が重い ☐その他
(5) また次回もレンタルサイクルを利用したいと思いますか?
☐はい ☐いいえ

裏面に続く

【めぐりんこ利用者】レンタルサイクルユーザーに対する利用環境調査
各設問とも、あてはまるものを1つ選んで、お答えください

①あなたについてお答えください
(1) 性別 ☐男性 ☐女性
(2) 職業 ☐会社員 ☐自営業 ☐パート・アルバイト ☐専業主婦(夫) ☐学生 ☐無職
(3) お住まいの地域 ☐市街地 ☐郊外 ☐田舎
(4) お住まいの世帯人数 ☐1人 ☐2人 ☐3人以上

②あなたが行っている活動、持っている自転車、使う頻度や距離、目的についてお答えください。
(1) 車種 ☐ロードバイク ☐クロスバイク ☐電動アシスト ☐マウンテンバイク
☐その他
(2) 目的 ☐通勤・通学 ☐買い物・散歩 ☐仕事 ☐趣味 ☐その他
(3) 頻度 ☐毎日 ☐数回/週 ☐数回/月 ☐数回/年 ☐その他

③今回、ご利用になったレンタルサイクルについてお答えください
(1) 貸し出し拠点までの交通手段についてお答えください
☐徒歩 ☐自転車 ☐電車 ☐バス ☐タクシー ☐その他
(2) 今回のご利用目的についてお答えください
☐観光 ☐通勤・通学 ☐買い物 ☐仕事 ☐趣味 ☐その他
(3) 今回のご利用で、どのようなメリットを感じましたか?
☐手軽に利用できる ☐コストが安い ☐環境に優しい ☐その他
(4) 今回のご利用で、どのようなデメリットを感じましたか?
☐充電が必要 ☐重量が重い ☐その他
(5) また次回もレンタルサイクルを利用したいと思いますか?
☐はい ☐いいえ

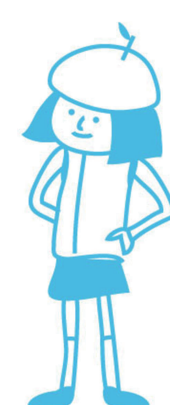
裏面に続く

5km圏内の観光利用が見込める

公共交通利用増進が見込める

料金や施設の数、システムについてのニーズが高い。

日常利用でもレンタルやリースなどのシェアシステムのニーズが見込める



4. 最後に



貸出拠点から 5km半径のエリアにおいて電動アシスト自転車は有効

観光利用を試乗として、日常利用へつながる可能性がある。

バッテリーの経年劣化やトラブルへの対応が必要

公共交通機関の付近に拠点があることで、スムーズな手段の移行が可能

